

Klimafreundlich Reisen an der TU Graz

Zusammenstellung: Stabseinheit Nachhaltigkeit

Graz, im Februar 2025

Vision einer nachhaltigen TU Graz



Im Sinne ihrer Vorbild- und Vorreiterrolle strebt die TU Graz an, eine nachhaltige Universität zu sein.

Nachhaltige Universität bedeutet einen kontinuierlichen Verbesserungsprozess anhand quantitativer und qualitativer Indikatoren in Forschung, Lehre und Verwaltung sowie in Kooperationen.

Die TU Graz nimmt ihre gesellschaftliche Verantwortung wahr und setzt Maßstäbe in der digitalen und grünen Transformation.

Ab 2030 agiert sie klimaneutral!

Auszüge – Leistungsvereinbarung 2025-2027

Ausgangssituation



„Dienstreisen spielen im Wissenschaftsbetrieb eine zentrale Rolle!

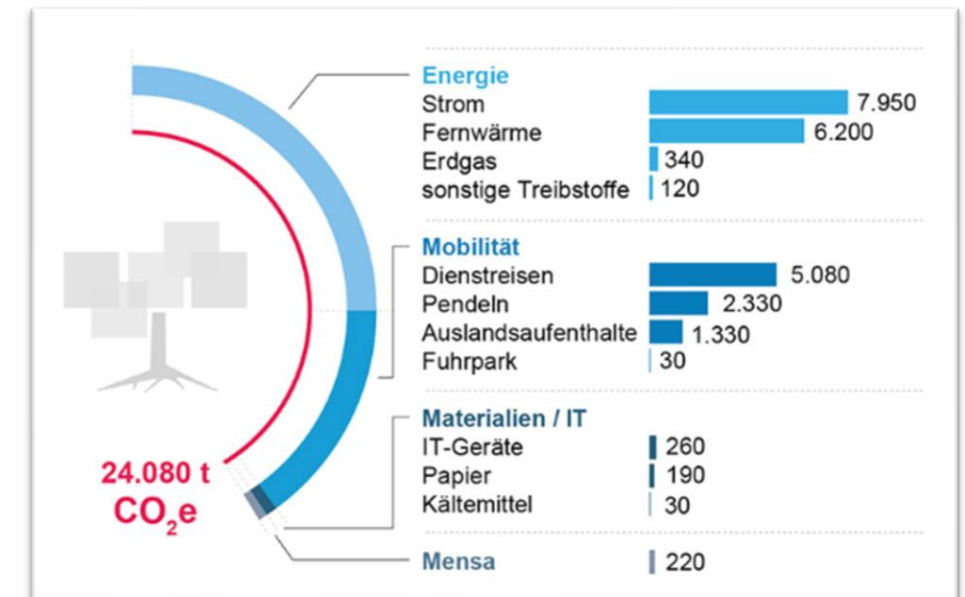
Auf unserem Weg zur Klimaneutralität ist es jedoch wichtig, das Mobilitätsverhalten bei Dienstreisen anzupassen.“



Standbild aus Video-Klimafreundlich Reisen, TU Graz LLT

Analyse

- Treibhausgasbilanz **2017** dient als **Referenzbilanz**
- **Mobilität** verursacht ca. **8.700 t CO₂e** von insgesamt **24.000 t**
- **Flugreisen** machen mit **über 6.200 t** den größten Anteil aus
- Ziel: **50 % Reduktion** der Flugreise-Emissionen bis **2030** (auf Basis der Emissionsfaktoren 2017)
- Eine **CO₂e-App** wird zur Überwachung der Emissionen entwickelt und eingesetzt
- Maßnahmen auf Basis **positiver Anreize** u. **ermutigender Ansätze** zur Förderung eines nachhaltigen Reiseverhaltens einführen – ohne Verbote



Umsetzung



1. Reiserichtlinie mit Schwerpunkt nachhaltiges Reisen
2. Maßnahmenpaket für nachhaltiges dienstliches Reisen
3. Monitoring der CO₂e-Emissionen mittels CO₂e-App
4. Intranet-Seite „Klimafreundlich Reisen“
5. Kooperationsvertrag mit den ÖBB
6. Video: Klimafreundlich Reisen

Allgemeine Grundsätze

- Es ist grundsätzlich das kostengünstigste Transportmittel zu wählen. Ebenso ist bei der Wahl des Transportmittels die **ökologisch vertretbarste Variante** zu wählen. Zur Erreichung der Nachhaltigkeitsziele der TU Graz sind **Flugreisen** auf ein **Minimum** zu beschränken und daher ist für Reisen **innerhalb Europas** die **Bahn** dem Flug- und PKW-Verkehr jedenfalls **vorzuziehen**.

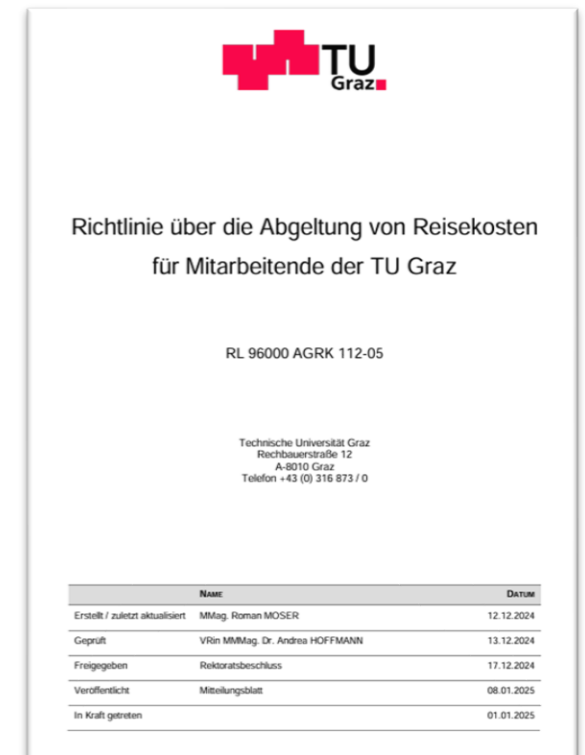


CO2e-App Etappenerfassung

- Die CO2e-App dient der Erfassung der Treibhausgas-Emissionen aller Reisen an der TU Graz. Die erhobenen Daten fließen in aggregierter Form in die jährlich zu erstellende Treibhausgas-Bilanz der TU Graz ein. Aus diesem Grund sind die **zurückgelegten Etappen und verwendeten Verkehrsmittel** im Rahmen von Reisen in der **CO2e-App** auf SAP Fiori **verpflichtend** zu erfassen

Klimabeitrag

- Um die **Nachhaltigkeitsziele** der Technischen Universität Graz voranzubringen, wird für alle Reisen automatisch ein **Klimabeitrag** erhoben. Dieser wird nach der Reiseabrechnung in SAP Fiori automatisch auf jenen Innenauftrag verbucht, von dem die Reise abgerechnet wurde.



Verbuchung eines Klimabeitrages bei ...



- Bahnreisen (Tag- und Nachtfahrten) i.H.v. 50%
- Fernbusreisen im Linienverkehr i.H.v. 50%
- Beförderungszuschüssen für öffentl. Verkehr i.H.v. 50%



- innereuropäischen Flügen (Basis: Europarat) i.H.v. 100€
- Flügen mit Reiseziel außerhalb Europas i.H.v. 200€

als Gutschrift

als Abbuchung

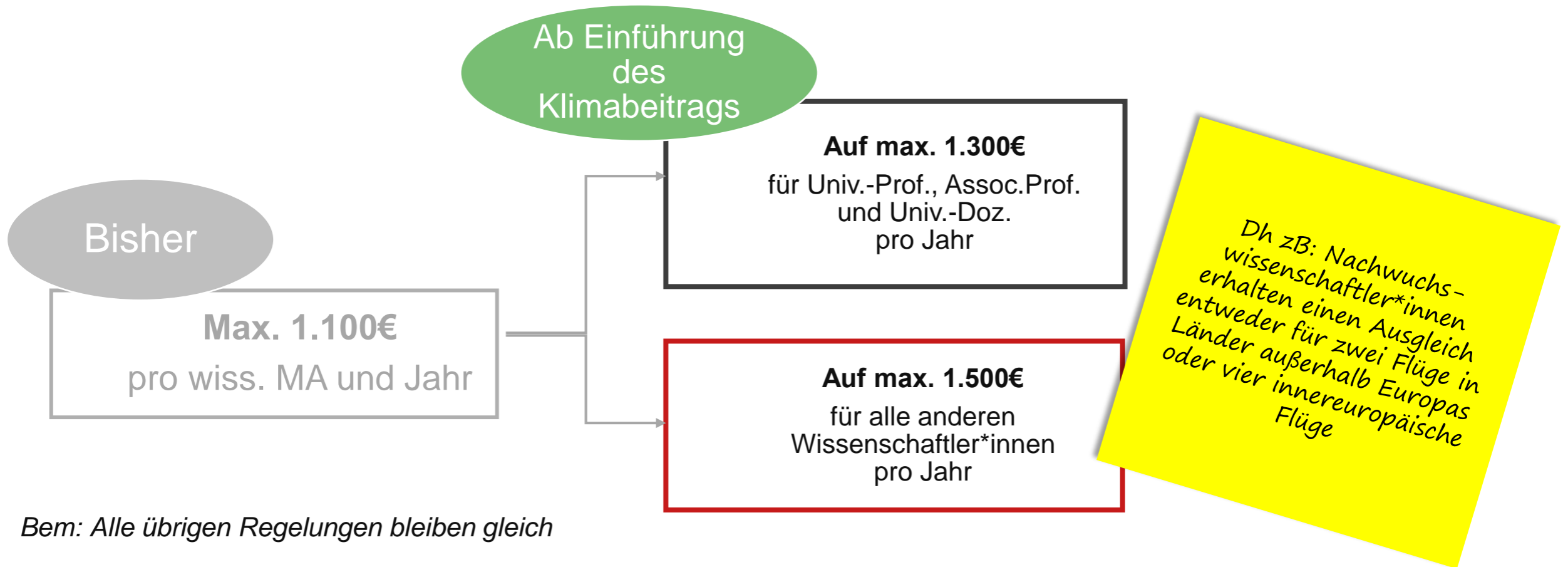
Der Klimabeitrag ...



- kommt ab Starttermin für alle dienstlichen Reisen (DR) zur Anwendung
- wird verursachungsgerecht verbucht, d.h. auf jenem Innenauftrag (IA) von dem die DR bezahlt wurde (aliquot bei mehreren IA)
- wird für Flüge pro DR nur einmal abgebucht
- wird für jede Bahn- und Fernbusfahrt einer DR gutgeschrieben
- ist gegenüber Fördergeber nicht abrechenbar
- kann kombiniert zur Anwendung kommen, wenn sowohl Bahn/Busfahrten als auch Flüge in einer DR vorkommen
- wird vollautomatisch nach DR-Abrechnung verbucht
- wird von und zu einem zentralen Innenauftrag gebucht, der im Vizerektorat für Infrastruktur und Nachhaltigkeit (Gegenkonto) eingerichtet wird

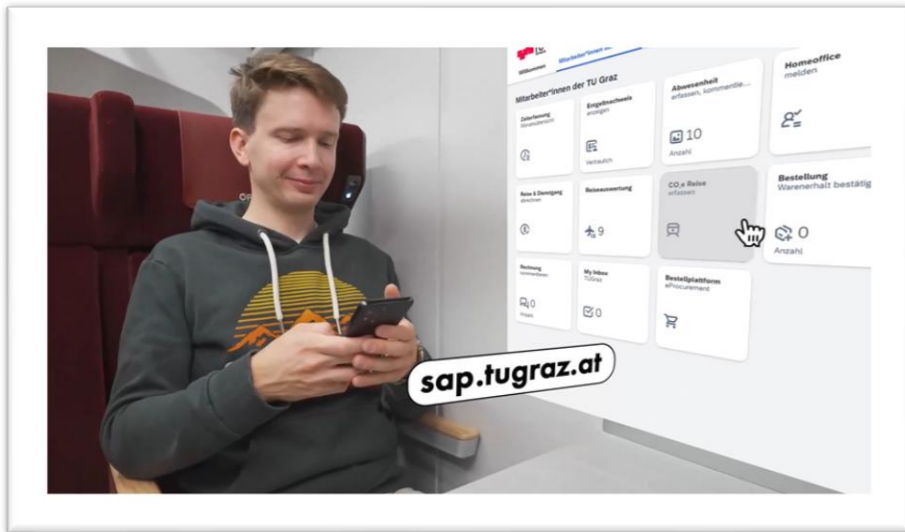


Anhebung des Konferenzkostenzuschusses



Bem: Alle übrigen Regelungen bleiben gleich

CO₂e-App zur Etappenerfassung



Standbild aus Video-Klimafreundlich Reisen, TU Graz LLT

- Die CO₂e-App auf SAP Fiori dient der Erfassung der THG-Emissionen aller dienstlichen Reisen an der TU Graz
- Es sind alle zurückgelegten Etappen und verwendeten Verkehrsmittel zu erfassen
- Die erhobenen Daten fließen in aggregierter Form in die jährliche THG-Bilanz ein
- Die individuellen Emissionsdaten unterliegen dem Datenschutz und dienen nur der persönlichen Information der Reisenden

Unterstützung und Tools



- ÖBB Vorteilscard Refundierung der Kosten
- Förderung der KlimaTickets
- 1. Klasse Bahn- und Fernbustickets
- Schlafwagen/Single Angebot
- Infos zu Unterstützung der Fördergeber
- FAQs & Schulungsvideo für die CO₂e-App zur Etappenerfassung



© ÖBB - Harald Eisenberger

ÖBB Verbindungen – bei Tag



ÖBB

TU Graz

GRAZ

Die ÖBB verbinden Europa bei Tag

Reisezeit unter 12 Stunden ab Graz, maximal 2x umsteigen

STAY GROUNDED, KEEP CONNECTED!

Streckenanzug aus Europa von ÖBB, Partnerbahnen und Busbetreibern. Kein Anspruch auf Vollständigkeit.

ÖBB Verbindungen – bei Nacht



ÖBB nightjet

TU Graz

Legende:
— Nachtzüge
····· Destinationen, die in maximal 4:30 Std. ab dem Nachtzug-Zielort erreichbar sind
- - - Anschluss-Nachtzüge ab dem Nachtzug-Zielort

STAY GROUNDED, KEEP CONNECTED!

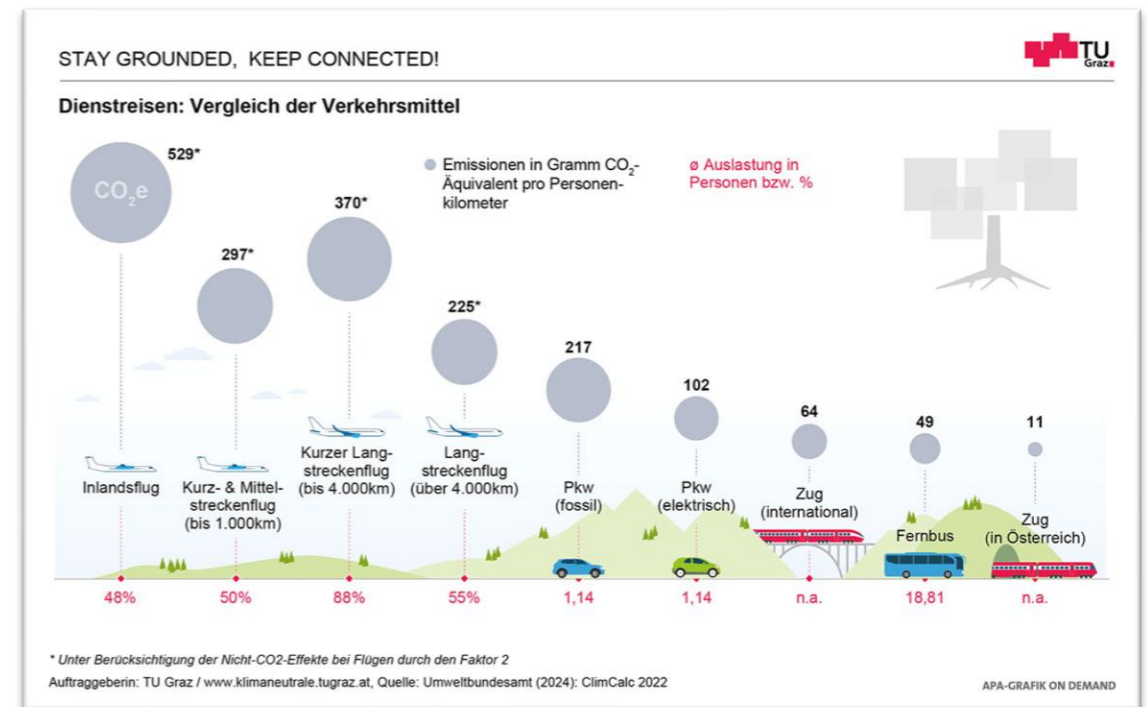
Die ÖBB verbinden Europa bei Nacht
Kein Ein-, Aus- oder Umstieg zwischen 24 und 6 Uhr

Streckennetz aus Europa von ÖBB, Partnerbahnen und Busbetreibern. Kein Anspruch auf Vollständigkeit.

Services, Informationen und Links



- ÖBB Services
- Verbund Linie
- Internationale Tickets
- Vom Bahnhof zum Zielort in
 - Österreich
 - Deutschland und
 - Schweiz
- Weitere TU Graz-Informationen & Links zum klimafreundlichen Reisen



Vereinbarung zw. ÖBB-PV & TU Graz 2024-2026



von Maßnahmen, die den Wandel hin zu einer nachhaltigen Mobilitätskultur unterstützen sollen zB:

- **Eisenbahntage** für die Kinder der TU Graz nanoversity mit interaktiver Zugschule und Eisenbahn-Workshop, Bahnhofsführung, & Schnupperfahrt in Zusammenarbeit mit dem Klimabündnis Steiermark, um bereits die Jüngsten "klimafit" zu machen
- **Initiative fürs Bahnfahren:** Einsteigen, Mitmachen, Gewinnen! mit attraktiven Preisen für die Gewinner*innen in den Kategorien
 - die häufigsten Nachtzugfahrten
 - die weiteste Zugfahrtdistanz (Hin- und Rückreise) im Rahmen einer einzelnen Dienstreise
 - die meisten gefahrenen Gesamtzugkilometer
- **Merchandisingartikel mit ÖBB-Netzkarten** zB Tragetasche aus Baumwolle
- **Interne Kommunikation** zur Kooperation und zu ÖBB- Angeboten





Video für die interne Kommunikation



Standbild aus Video-Klimafreundlich Reisen, TU Graz LLT



